

FORTE

Structure en profilé d'aluminium extrudé
Original UNIVER

ROBUSTE

Colonnes de guidage en acier chromé
creuses et surdimensionnées

GLISSEMENT FLUIDE

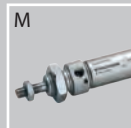
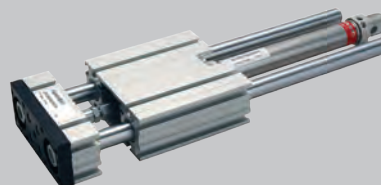
Douilles de guidage autolubrifiantes
en acier spécial

STANDARD

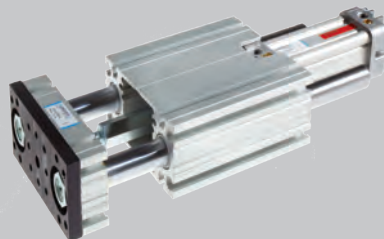
Large gamme de solutions standard
pour toutes exigences d'application

**J1**

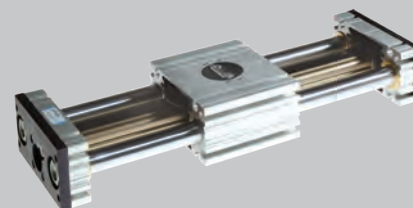
Vérins ISO 6432



Vérins ISO 15552

**J3**

Vérins sans tige

**J64RS**

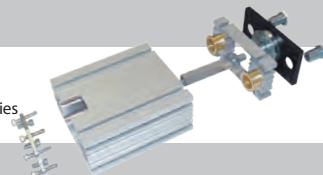
Vérins STRONG

**J64RT2**

Vérins télescopiques



Kit d'assemblage
disponible pour toutes les séries



CARACTERISTIQUES

Température ambiante	-20 ÷ 80 °C
Fluide	air filtré, avec ou sans lubrification
Pression de travail	2 ÷ 10 bar
Tube	aluminium extrudé anodisé
Paliers de guidage tige	acier spécial
Colonnes de guidage	acier chromé
Joints racleurs des colonnes	polyuréthane
Bride	acier



Unité de guidage pour vérins série M, KE/K, KD

■ J1



CLE DE CODIFICATION

J	1	0	A	5	5	0	0	5	0	A
1	2	3	4	5	6		7			

1 Série	2 Type	3 Accessoires
J = Unité de guidage	10 = Colonnes saillantes et logement court (conseillé pour courses jusqu'à 50 mm) 11 = Colonnes saillantes et logement moyen 12 = Colonnes saillantes et logement long 14 = Vérin protégé 16 = Fixation centrale (vérin semi-externe) 17 = Fixation centrale (vérin protégé) 18 = Logement mobile moyen (vérin externe) 19 = Logement mobile long (vérin externe)	A = Racleurs des colonnes de série

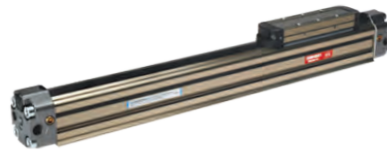
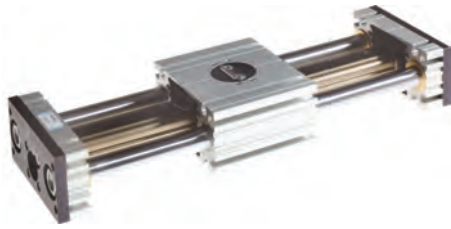
4 Taille unité de guidage	5 Alésage vérin (mm)	6 Course vérin (mm)	7 Choix du vérin
0 = 16 pour vérin Ø16 2 = 25 pour vérin Ø25 3 = 32 pour vérin Ø32 4 = 40 pour vérin Ø40 5 = 50 pour vérin Ø50 6 = 63 pour vérin Ø63 7 = 80 pour vérin Ø80 8 = 100 pour vérin Ø100	0 = Ø16 2 = Ø25 3 = Ø32 4 = Ø40 5 = Ø50 6 = Ø63 7 = Ø80 8 = Ø100	M 0025 - 0030 - 0040 - 0050 - 0075 0100 - 0125 - 0150 - 0160 - 0175 0200 - 0250 - 0300 - 0400 - 0500 KE/K - KD 0025 - 0050 - 0075 - 0080 - 0100 0125 - 0150 - 0160 - 0175 - 0200 0250 - 0300 - 0320 - 0400 - 0450 0500 - 0600 - 0700 - 0800 - 0900 1000	A = Ø16 ÷ 25 Microvérin série M150 Ø32 ÷ 100 Vérin série K200 B = Ø16 ÷ 25 Microvérin série M250 avec bloqueur de tige Ø32 ÷ 100 Vérin série K200 avec bloqueur de tige (seulement pour J12, J14, J16, J17) C = Ø32 ÷ 100 Vérin série KE200 D = Ø32 ÷ 100 Vérin série KE200 avec bloqueur de tige (seulement pour J12, J14, J16, J17) E = Ø32 ÷ 100 Vérin série KD200 (sauf J14 et J17) F = Ø32 ÷ 100 Vérin série KD200 avec bloqueur de tige (seulement pour J12 et J16)

Les unités de guidage sont fournies complètes de vérin

1

Unité de guidage pour vérins sans tige série S1

J3



CLE DE CODIFICATION

J	3	0	A	5	3	0	1	0	0	A
1	2	3	4	5	6		7			

1 Série	2 Type	3 Accessoires
J = Unité de guidage	30 = Avec vérin protégé (2 paliers - chariot standard) 31 = Avec vérin protégé (2 paliers - chariot long)	A = Racleurs des colonnes de série

4 Taille unité de guidage	5 Alésage vérin (mm)	6 Course unité de guidage (mm)	7 Mode de raccordement
4 = 40 pour vérin Ø25 5 = 50 pour vérin Ø32 6 = 63 pour vérin Ø40 7 = 80 pour vérin Ø50	2 = Ø25 3 = Ø32 4 = Ø40 5 = Ø50	Jusqu'à 0800	A = Orifices sur les deux têtes B = Orifices seulement sur la tête droite

Unité de guidage pour vérins compacts STRONG série RS

J64RS



CLE DE CODIFICATION

J	6	4	R	S	3	3	0	0	5	0	B
1	2	3	4	5	6		7				

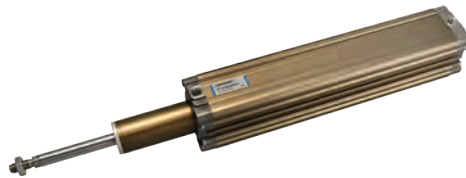
1 Série	2 Type de unité de guidage	3 Type de vérin
J = Unité de guidage - racleurs des colonnes de série	64 = Vérin protégé (course supérieure à 50 mm) 65 = Vérin protégé, ouverture traversante 66 = Vérin protégé, ouverture traversante, deux plaques 67 = Vérin protégé, deux plaques (course supérieure à 50 mm)	RS = Vérin STRONG (série RS22J...) avec piston long et tube avec rainures capteurs du même côté des orifices d'alimentation pour permettre l'application des capteurs magnétiques

4 Taille unité de guidage	5 Alésage vérin (mm)	6 Course unité de guidage (mm)	7 Option du vérin
3 = 32 pour vérin Ø32 4 = 40 pour vérin Ø40 5 = 50 pour vérin Ø50 6 = 63 pour vérin Ø63	3 = Ø32 4 = Ø40 5 = Ø50 6 = Ø63	0015 ÷ 0800	A = Vérin avec piston long B = Vérin avec piston long et bloqueur de tige

Les unités de guidage sont fournies complètes de vérin

Unité de guidage pour vérins télescopiques série RT2

■ J64RT2



CLE DE CODIFICATION

J	6	4	R	T	2	4	4	0	8	0	0	A
1	2	3			4	5	6				7	

1 Série J = Unité de guidage - racleurs des colonnes de série	2 Type de unité de guidage 64 = Vérin télescopique protégé	3 Type de vérin RT2 = Vérin télescopique à 2 étages
---	--	---

4 Taille unité de guidage 3 = 32 pour vérin Ø32 4 = 40 pour vérin Ø40 5 = 50 pour vérin Ø50 6 = 63 pour vérin Ø63	5 Alésage vérin (mm) 3 = Ø32 4 = Ø40 5 = Ø50 6 = Ø63	6 Course unité de guidage (mm) Courses standard 0120 - 0160 - 0180 - 0200 - 0300 - 0400 - 0500 0600 - 0700 - 0800 - 0900 - 1000 - 1100 - 1200 Course min - max 0160 ÷ 0400 = Ø32 0160 ÷ 0600 = Ø40 0120 ÷ 0900 = Ø50 0120 ÷ 1200 = Ø63	7 Option du vérin A = Vérin télescopique à 2 étages
--	---	---	---

Unité de guidage pour vérins compacts série RP

■ J65



CLE DE CODIFICATION

J	6	5	R	P	2	2	0	0	5	0	A
1	2	3	4	5	6				7		

1 Série J = Unité de guidage - racleurs des colonnes de série	2 Type de unité de guidage 65 = Vérin protégé, ouverture traversante	3 Type de vérin RP = Vérin compact UNITOP Ø25 mm
---	--	--

4 Taille unité de guidage 2 = 25 pour vérin Ø25	5 Alésage vérin (mm) 2 = Ø25	6 Course unité de guidage (mm) 0050 ÷ 0200	7 Option du vérin A = Vérin avec piston long
---	--	--	--

Les unités de guidage sont fournies complètes de vérin