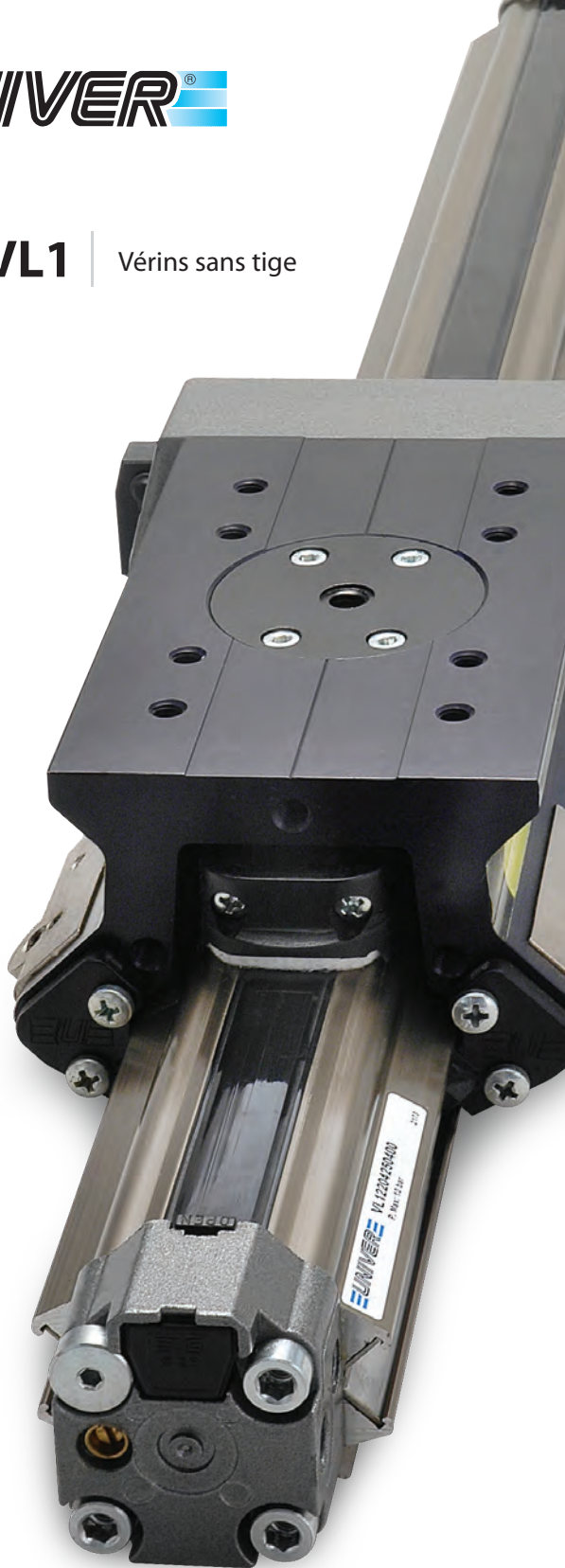
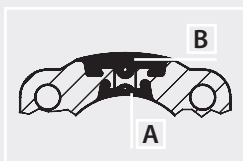


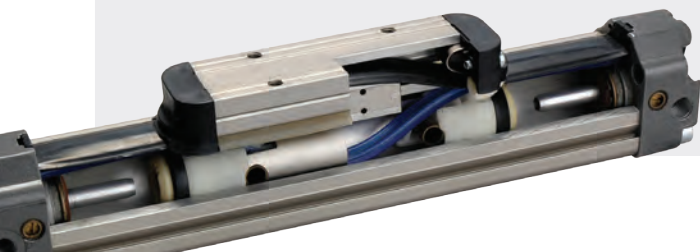
S1-S5-VL1 | Vérins sans tige



Original UNIVER depuis 1988



A - Bande interne (étanchéité)
 B - Bande externe (protection)
 en élastomère renforcé par fibre Kevlar



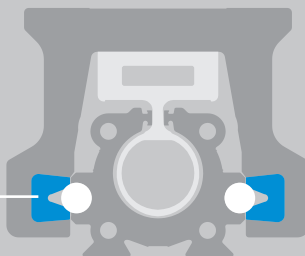
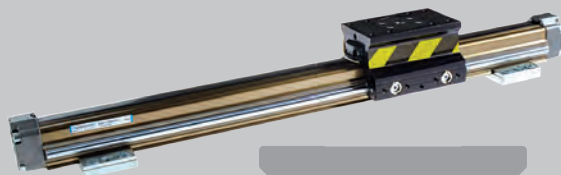
S1

Ø 16 ÷ 50 mm - Version standard



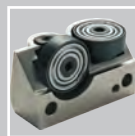
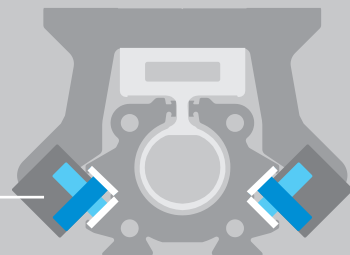
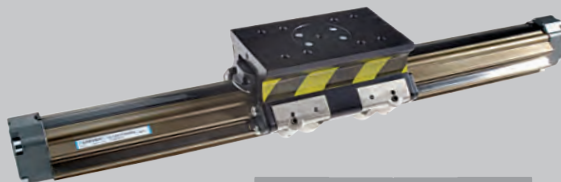
S5

Ø 25 ÷ 50 mm - Version avec guidage intégré
 Patin en technopolymère

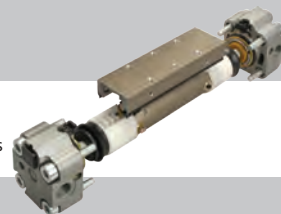


VL1

Ø 25 ÷ 50 mm - Version avec guidage intégré à 90°
 Chariot à roulement à billes



KIT Kit d'assemblage
 disponible pour toutes les séries



1
CARACTERISTIQUES

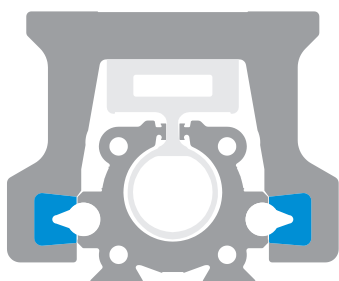
Température ambiante	-20 ÷ 80 °C
Fluide	air filtré lubrifié, (sans lubrification jusqu'à 500 mm de course)
Pression de travail	3 ÷ 10 bar

Têtes	moulées sous pression en alliage léger
Tube	aluminium anodisé
Piston	aluminium
Patin de guidage	resine acétalique
Joint du piston	NBR
Pare-chocs	mécaniques
Amortisseurs	pneumatiques réglables (de série)


CLE DE CODIFICATION

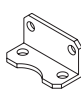
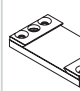
S	5	0	1	1	2	5	0	8	5	0
1	2	3	4	5	6					

1 Série S5 = Vérins sans tige avec guidage intégré Ø 25 ÷ 50 mm Patin en technopolymère	2 Type de chariot 0 = Chariot standard (sauf Ø 40-50) 2 = Chariot moyen 3 = Chariot long	3 Mode de raccordement - tête gauche 0 = Pas d'orifice (alimentation des deux chambres par la tête droite) 1 = Orifice sur le côté 2 = Orifice sur le fond 3 = Orifice sur l'arrière
4 Mode de raccordement - tête droite 1 = Orifice sur le côté 2 = Orifice sur le fond 3 = Orifice sur l'arrière 4 = Alimentation des deux chambres par orifices sur l'arrière	5 Alésage (mm) 25 = Ø25 32 = Ø32 40 = Ø40 50 = Ø50	6 Course (mm) Jusqu'à 6000


S5

- Profilé en aluminium extrudé Ø 16 ÷ 50 mm
- Jusqu'à 6 m de course
- Système de guidage flexible
- Glissement du chariot avec patin en plastique sur guides en acier
- Vitesse de translation 0,2 ÷ 1,5 m/sec.
- Disponible en version avec bloqueur

FIXATIONS

Ø	Pied de support	Plaque de fixation
25		
32	SF-13025	SF-12025
32	SF-13032	SF-12032
40	SF-13040	SF-12040
50	SF-13050	SF-12050

