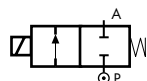


ELECTROVANNE 2/2 NF A ACTION DIRECTE, G 1/8"



normalement fermée

TYPE: B297

SPECIFICATIONS TECHNIQUES

Fluides ^o : eau, huile, air
Température du fluide: - 10°C ÷ + 130°C
Température ambiante: - 10°C ÷ + 50°C
Matériel du corps: laiton avec basse teneur en plomb (CW719R EN 12165)
Matériel du siège: acier inox (1.4305 EN 10088/AISI 303)
Matériel de l'opérateur: acier inox
Matériel du clapet: FKM qualité alimentaire
Puissance bobine: CA 10va (service)
CA 16va (appel)
CC 7w
Indice de protection: IP 65 (avec connecteur)

OPTIONS

Normalement ouverte (Ex. réf. RB297DVC)
Commande manuelle (Ex. réf. B297DVCM)
Clapet EPDM pour air et eau chaude MAX 120°C (Ex. réf. B297DEC)
Traitement de surface nickelage (Ex. réf. B297DVEK)
Raccords NPT sur demande (Ex. réf. B297DVEN)

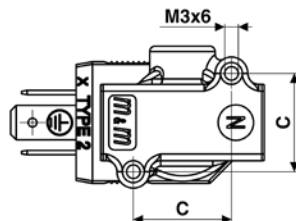
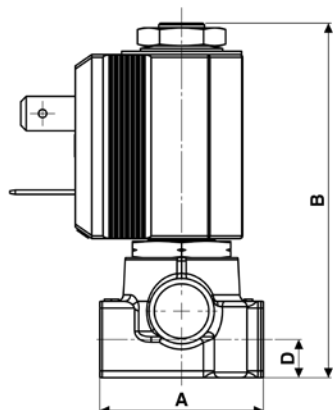
NOTES

① Electrovanne convenable pour utilisation avec fluides alimentaires selon les Directives et le Règlements CEE. Pour info contacter le bureau de ventes M&M.



TABLEAU DE SELECTION

Électrovanne	raccords G	Ø int	Valeur Kvs	Pression			BOBINES	
				mini	maxi ca	maxi cc	code	[Volts/Hz]
code	[ISO 228 G]	[mm]	[l/min]	[barg]	[barg]	[barg]	code	[Volts/Hz]
B297DVA	1/8"	1.0	0.5	0	30	28	2250	24v CC
B297DVB	1/8"	1.2	0.7	0	25	22	2200	24v 50/60Hz
B297DVC	1/8"	1.5	1.0	0	22	18	2400	110v 50Hz - 120v 60Hz
B297DVE	1/8"	2.0	1.7	0	18	9	2600	200v 50Hz - 220v 60Hz
B297DVG	1/8"	2.5	2.3	0	13	3	2700	230v 50Hz - 240v 60Hz
B297DVH	1/8"	3.0	3.0	0	8	1		



DIMENSIONS ET POIDS

raccords G	A	B	C	D	poids
[ISO 228 G]	[mm]	[mm]	[mm]	[mm]	[kg]
1/8"	30	65	18	7	0.15

Alimentation sur clapet 1 → 2