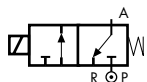


ELECTROVANNE 3/2 NF A ACTION DIRECTE, G 1/8" - G 1/4"



normalement fermée

TYPE: D362/363

SPECIFICATIONS TECHNIQUES

Fluides: eau, huile, air
Température du fluide: -10°C ÷ +130°C
Température ambiante: -10°C ÷ +50°C
Matériel du corps: laiton (CW617N EN 12165)
Matériel du siège: acier inox (1.4305 EN 10088/AISI 303)
Matériel de l'opérateur: acier inox
Matériel du clapet: FKM qualité alimentaire
Puissance bobine: CA 18vA (service)
CA 36vA (appel)
CC 14w
Indice de protection: IP 65 (avec connecteur)

OPTIONS

- Normalement ouverte seulement avec bobines class "H" (Ex. réf. RD362CVC 7701)
- Commande manuelle (Ex. réf. D362CVGM)
- Clapet EPDM pour air et eau chaude MAX 120°C (Ex. réf. D363CEC)
- Version pour hautes températures jusqu'à 180°C avec clapet Rubis et bobines class "H" (Ex. réf. D363ARB 7201)
- Embout connexion G 1/8" sphérique (Ex. réf. D362AVC)
- Electrovanne ATEX (voir page 43 pour informations additionnelles)

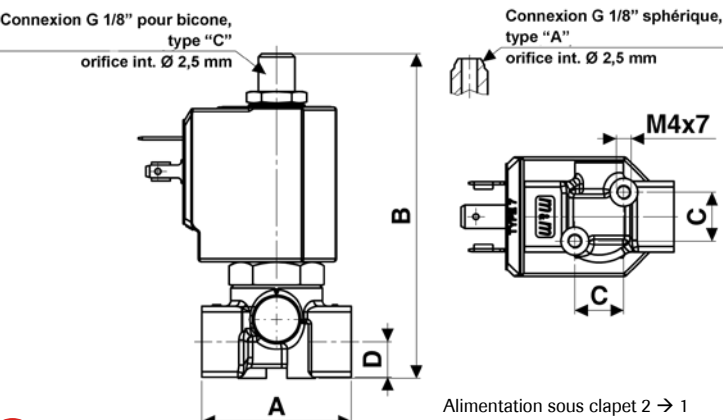


TABEAU DE SELECTION

Électrovanne	raccords G	Ø int	Valeur Kvs	Pression			BOBINES
				mini	maxi ca	maxi cc	
code	[ISO 228 G]	[mm]	[l/min]	[barg]	[barg]	[barg]	code [Volts/Hz]
D362CVC	1/8"	1.5	1.3	0	18	18	7250 24v CC
D362CVE	1/8"	2.0	2.2	0	10	10	7200 24v 50/60Hz
D362CVG	1/8"	2.5	3.4	0	7	7	7400 110v 50Hz - 120v 60Hz
D363CVC	1/4"	1.5	1.3	0	18	18	7600 200v 50Hz - 220v 60Hz
D363CVE	1/4"	2.0	2.2	0	10	10	7700 230v 50Hz - 240v 60Hz
D363CVG	1/4"	2.5	3.4	0	7	7	
D363CVH	1/4"	3.0	4.5	0	5	5	
D363CVL *	1/4"	4.0	6.0	0	3.5	3.5	
D363CVN *	1/4"	5.0	7.5	0	2.5	2.5	
D363CVP *	1/4"	6.0	8.5	0	1.5	1.5	

BOBINES	
code	[Volts/Hz]
7250	24v CC
7200	24v 50/60Hz
7400	110v 50Hz - 120v 60Hz
7600	200v 50Hz - 220v 60Hz
7700	230v 50Hz - 240v 60Hz

* Versions: normalement ouverte, avec commande manuelle, clapet Rubis pas disponibles sur orifices supérieures à Ø 3 mm



DIMENSIONS ET POIDS

raccords G	A	B	C	D	poids
[ISO 228 G]	[mm]	[mm]	[mm]	[mm]	[kg]
1/8" - 1/4"	40	87	13	9.5	0.25