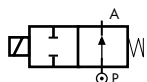


ELECTROVANNE 2/2 NF A ACTION DIRECTE, G 1/4"



normalement ouverte

TYPE: RD236

SPECIFICATIONS TECHNIQUES

Fluides: eau, huile, air

Température du fluide: $-10^{\circ}\text{C} \div +130^{\circ}\text{C}$

Température ambiante: $-10^{\circ}\text{C} \div +50^{\circ}\text{C}$

Matériel du corps: laiton (CW617N EN 12165)

Matériel du siège: acier inox (1.4305 EN 10088/AISI 303)

Matériel de l'opérateur: acier inox

Matériel du clapet: FKM qualité alimentaire

Puissance bobine: CA 18vA (service)

CA 36vA (appel)

CC 14w

Indice de protection: IP 65 (avec connecteur)

OPTIONS

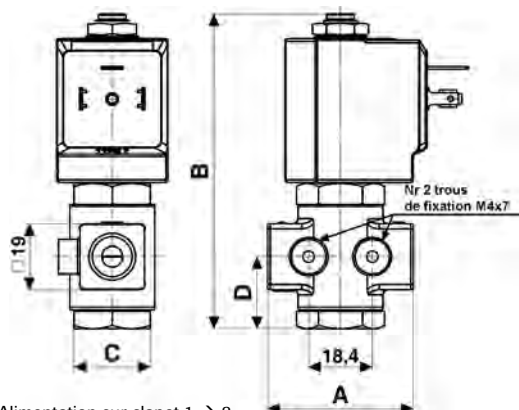
Clapet EPDM pour air et eau chaude MAX 120°C (Ex. réf. RD236DEC)

Version pour haute pression voir page 28



TABLEAU DE SELECTION

| Électrovanne | raccords G | Ø int | Valeur Kvs | Pression | | | BOBINES | |
|--------------|---------------|----------|---------------|----------|---------|---------|---------|-----------------------|
| | | | | mini | maxi ca | maxi cc | code | [Volts/Hz] |
| code | [ISO 228 G] | [mm] | [l/min] | [barg] | [barg] | [barg] | code | [Volts/Hz] |
| RD236DVA | 1/4" | 1.0 | 0.5 | 0 | 25 | 25 | 7250 | 24v CC |
| RD236DVC | 1/4" | 1.5 | 1.3 | 0 | 20 | 20 | 7200 | 24v 50/60Hz |
| RD236DVG | 1/4" | 2.5 | 2.8 | 0 | 15 | 15 | 7400 | 110v 50Hz - 120v 60Hz |
| RD236DVH | 1/4" | 3.0 | 3.5 | 0 | 12 | 12 | 7600 | 200v 50Hz - 220v 60Hz |
| RD236DVM | 1/4" | 4.5 | 5.5 | 0 | 5 | 5 | 7700 | 230v 50Hz - 240v 60Hz |
| | | | | | | | | |
| | | | | | | | | |
| | | | | | | | | |



Alimentation sur clapet 1 → 2

DIMENSIONS ET POIDS

| raccords G | A | B | C | D | poids |
|---------------|------|------|--------|-------|-------|
| [ISO 228 G] | [mm] | [mm] | [mm] | [mm] | [kg] |
| 1/4" | 42 | 91 | Clé 22 | 20.75 | 0.25 |
| | | | | | |
| | | | | | |
| | | | | | |