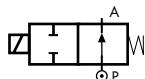


ELECTROVANNE 2/2 NF A ACTION DIRECTE, G 1/8"



normalement ouverte

TYPE: RD213

Fluides: eau, huile, air

Température du fluide: $-10^{\circ}\text{C} \div +130^{\circ}\text{C}$

Température ambiante: $-10^{\circ}\text{C} \div +50^{\circ}\text{C}$

Matériel du corps: laiton (CW617N EN 12165)

Matériel de l'opérateur: acier inox

Matériel du clapet: FKM qualité alimentaire

Puissance bobine: CA 18VA (service)

CA 36VA (appel)

CC 14w

Indice de protection: IP 65 (avec connecteur)

OPTIONS

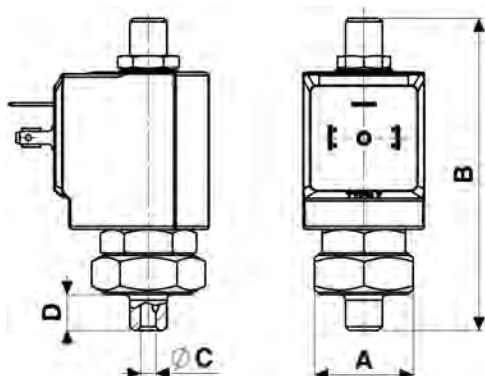
Clapet EPDM pour air et eau chaude MAX 120°C (Ex. réf. RD213CEG)

Embout connexion G 1/8" sphérique (Ex. réf. RD213AVG)



TABLEAU DE SELECTION

Électrovanne	raccords G	Ø int	Valeur Kvs	Pression			BOBINES
				mini	maxi ca	maxi cc	
code	[ISO 228 G]	[mm]	[l/min]	[barg]	[barg]	[barg]	code [Volts/Hz]
RD213CVG	1/8"	2.5	2.4	0	16	16	7250 24v CC
							7200 24v 50/60Hz
							7400 110v 50Hz - 120v 60Hz
							7600 200v 50Hz - 220v 60Hz
							7700 230v 50Hz - 240v 60Hz



Alimentation sous clapet 2 → 1

DIMENSIONS ET POIDS

raccords G	A	B	C	D	poids
[ISO 228 G]	[mm]	[mm]	[mm]	[mm]	[kg]
1/8"	Clé 26	82.5	4	9.5	--