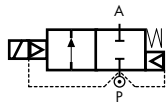


ELECTROVANNE 2/2 NF A COMMANDE ASSISTÉE, G 3/4" - G 1"



normalement fermée

VERSION POUR VAPEUR

TYPE: D606/622

SPECIFICATIONS TECHNIQUES

Fluides[®]: vapeur

Température du fluide: +80°C[®] ÷ +180°C

Température ambiante: -10°C ÷ +70°C

Matériel du corps: laiton (CW617N EN 12165)

Matériel du siège: acier inox (1.4305 EN 10088/AISI 303)

Matériel de l'opérateur: acier inox

Matériel du clapet opérateur: PTFE

Matériel obturateur principale et membrane: PTFE

Puissance bobine: CA 18vA (service)

CA 36vA (appel)

CC 14w

Indice de protection: IP 65 (avec connecteur)

OPTIONS

Normalement ouverte (Ex. réf. RD606DTY)

NOTES

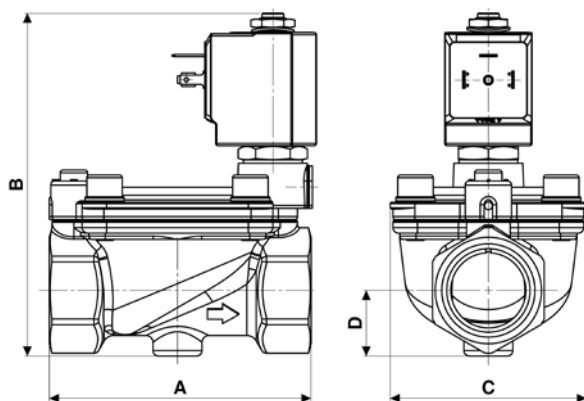
① Eau avec haut contenu de condensation pourrait causer des dommages à la membrane

② Pour le correct fonctionnement de l'électrovanne, la température mini du fluide doit être 80°C mini.



TABLEAU DE SELECTION

Électrovanne	raccords G	Ø int	Valeur Kvs	Pression			BOBINES	
				mini	maxi ca	maxi cc	impératif class "H"	
code	[ISO 228 G]	[mm]	[l/min]	[barg]	[barg]	[barg]	code	[Volts/Hz]
D606DTY	3/4"	24	120	1	9	9	7151	12v CC
D622DTY	1"	24	120	1	9	9	7251	24v CC
							7201	24v 50/60Hz
							7401	110v 50Hz - 120v 60Hz
							7601	200v 50Hz - 220v 60Hz
							7701	230v 50Hz - 240v 60Hz



Alimentation sur clapet 1 → 2

DIMENSIONS ET POIDS

raccords G	A	B	C	D	poids
[ISO 228 G]	[mm]	[mm]	[mm]	[mm]	[kg]
3/4" - 1"	96	126	72	24	1.3