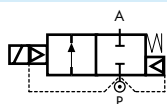


ELECTROVANNE 2/2 NF A COMMANDE ASSISTÉE, G 1/4" ÷ G 1"



VERSION POUR VAPEUR
normalement fermée

TYPE: D887/888/889/890/892

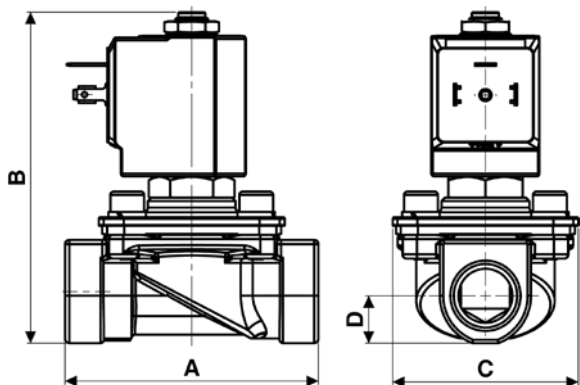
SPECIFICATIONS TECHNIQUES

Fluides: eau chaude, vapeur
Température du fluide: -10°C ÷ +150°C
Température ambiante: -10°C ÷ +70°C
Matériel du corps: laiton (CW617N EN 12165)
Matériel du siège: acier inox (1.4305 EN 10088/AISI 303)
Matériel de l'opérateur: acier inox
Matériel du clapet opérateur: EPM PX 70/80
Matériel de la membrane: PTFE
Matériel obturateur principale: EPM PX 70/80
Puissance bobine: CA 18va (service)
CA 36va (appel)
CC 22w
Indice de protection: IP 65 (avec connecteur)



TABLEAU DE SELECTION

Électrovanne	raccords G	Ø int	Valeur Kvs	Pression			BOBINES	
				mini	maxi ca	maxi cc	impératif class "H"	
code	[ISO 228 G]	[mm]	[l/min]	[barg]	[barg]	[barg]	code	[Volts/Hz]
D887DPV	1/4"	11.5	35	0.3	4.5	4.5	72Z1	24v CC
D888DPV	3/8"	11.5	50	0.3	4.5	4.5	7201	24v 50/60Hz
D889DPV	1/2"	11.5	55	0.3	4.5	4.5	7401	110v 50Hz - 120v 60Hz
D890DPV	3/4"	11.5	70	0.3	4.5	4.5	7601	200v 50Hz - 220v 60Hz
D892DPV	1"	11.5	75	0.3	4.5	4.5	7701	230v 50Hz - 240v 60Hz



Alimentation sur clapet 1 → 2

DIMENSIONS ET POIDS

raccords G	A	B	C	D	poids
[ISO 228 G]	[mm]	[mm]	[mm]	[mm]	[kg]
1/4"	75	108	55	14	0.55
3/8"	75	108	55	14	0.5
1/2"	75	108	55	14	0.5
3/4"	85	108	55	21.5	0.8
1"	85	108	55	21.5	0.8