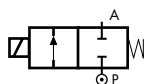


## ELECTROVANNE 2/2 NF A ACTION DIRECTE, G 1/8"



normalement fermée

TYPE: B298

### SPECIFICATIONS TECHNIQUES

Fluides: eau, huile, air, fluides agressifs
Température du fluide: - 10°C ÷ + 130°C
Température ambiante: - 10°C ÷ + 50°C
Matériel du corps: acier inox (1.4305 EN 10088/AISI 303)
Matériel du siège: acier inox (1.4305 EN 10088/AISI 303)
Matériel de l'opérateur: acier inox
Matériel du clapet: FKM qualité alimentaire
Puissance bobine: CA 10VA (service)
CA 16VA (appel)
CC 7w
Indice de protection: IP 65 (avec connecteur)

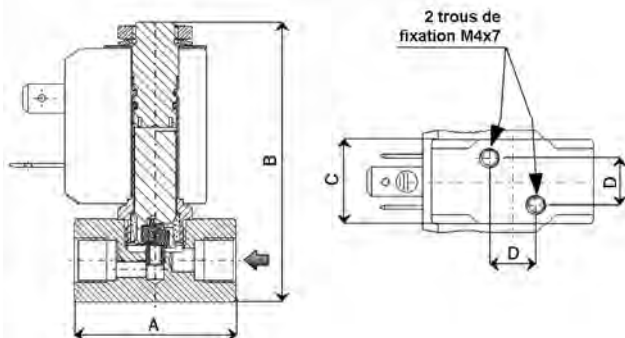
### OPTIONS

Clapet Kalrez® pour utilisation avec fluides agressives voir page 49 (Ex. réf. B298DKE)



### TABLEAU DE SELECTION

Électrovanne	raccords G	Ø int	Valeur Kvs	Pression			BOBINES
				mini	maxi ca	maxi cc	
code	[ISO 228 G]	[mm]	[l/min]	[barg]	[barg]	[barg]	code [Volts/Hz]
B298DVC	1/8"	1.5	1.0	0	22	18	2250 24v CC
B298DVE	1/8"	2.0	1.9	0	18	8	2200 24v 50/60Hz
B298DVG	1/8"	2.5	2.7	0	13	2,5	2400 110v 50Hz - 120v 60Hz
B298DVH	1/8"	3.0	3.5	0	8	1	2600 200v 50Hz - 220v 60Hz
							2700 230v 50Hz - 240v 60Hz



Alimentation sur clapet 1 → 2

### DIMENSIONS ET POIDS

raccords G	A	B	C	D	poids
[ISO 228 G]	[mm]	[mm]	[mm]	[mm]	[kg]
1/8"	35	60.6	18	10	0.1