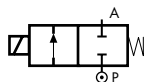


ELECTROVANNE 2/2 NF A ACTION DIRECTE, G 1/8" - G 1/4"



normalement fermée

TYPE: D298/299

SPECIFICATIONS TECHNIQUES

Fluides: eau, huile, air, fluides agressifs
Température du fluide: -10°C ÷ +130°C
Température ambiante: -10°C ÷ +50°C
Matériel du corps: acier inox (1.4305 EN 10088/AISI 303)
Matériel du siège: acier inox (1.4305 EN 10088/AISI 303)
Matériel de l'opérateur: acier inox
Matériel du clapet: FKM qualité alimentaire
Puissance bobine: CA 18vA (service)
CA 36vA (appel)
CC 14w
Indice de protection: IP 65 (avec connecteur)

OPTIONS

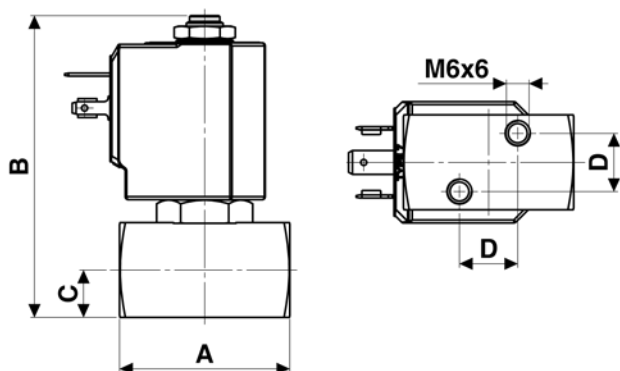
Normalement ouverte seulement avec bobines class "H" (Ex. réf. RD298DVG 7701)
Bague de déphasage en argent (Ex. réf. D298DVCA)
Clapet Kalrez® pour utilisation avec fluides agressives voir page 49 (Ex. réf. D298DKG)
Disponible version pour vapeur (Ex. réf. D299DLH)
Version pour haute pression voir page 25
Electrovanne ATEX (voir page 43 pour informations additionnelles)



TABLEAU DE SELECTION

Électrovanne	raccords G	Ø int	Valeur Kvs	Pression			BOBINES	
				mini	maxi ca	maxi cc	code	[Volts/Hz]
code	[ISO 228 G]	[mm]	[l/min]	[barg]	[barg]	[barg]	code	[Volts/Hz]
D298DVC	1/8"	1.5	1.3	0	24	24	7250	24v CC
D298DVG	1/8"	2.5	3.4	0	18	16	7200	24v 50/60Hz
D298DVH	1/8"	3.0	4.5	0	15	8	7400	110v 50Hz - 120v 60Hz
D299DVC	1/4"	1.5	1.3	0	24	24	7600	200v 50Hz - 220v 60Hz
D299DVG	1/4"	2.5	3.4	0	18	16	7700	230v 50Hz - 240v 60Hz
D299DVH	1/4"	3.0	4.5	0	15	8		
D299DVL *	1/4"	4.0	6.0	0	10	5,5		
D299DVN *	1/4"	5.0	7.5	0	5	2,5		

* Version normalement ouverte pas disponible



Alimentation sur clapet 1 → 2

DIMENSIONS ET POIDS

raccords G	A	B	C	D	poids
[ISO 228 G]	[mm]	[mm]	[mm]	[mm]	[kg]
1/8" - 1/4"	45	80	12.5	15.4	0.36