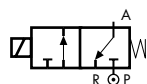


ELECTROVANNE 3/2 NF A ACTION DIRECTE, G 1/8"



normalement fermée

TYPE: B398

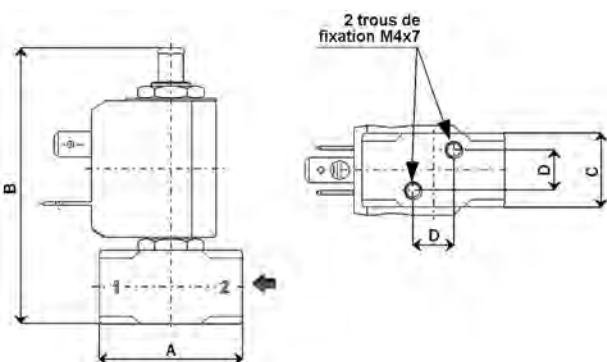
SPECIFICATIONS TECHNIQUES

Fluides: eau, huile, air, fluides agressifs
Température du fluide: - 10°C ÷ + 130°C
Température ambiante: - 10°C ÷ + 50°C
Matériel du corps: acier inox (1.4305 EN 10088/AISI 303)
Matériel du siège: acier inox (1.4305 EN 10088/AISI 303)
Matériel de l'opérateur: acier inox
Matériel du clapet: FKM qualité alimentaire
Puissance bobine: CA 10vA (service)
CA 16vA (appel)
CC 7w
Indice de protection: IP 65 (avec connecteur)



TABLEAU DE SELECTION

Électrovanne	raccords G	Ø int	Valeur Kvs	Pression			BOBINES	
				mini	maxi ca	maxi cc	code	[Volts/Hz]
code	[ISO 228 G]	[mm]	[l/min]	[barg]	[barg]	[barg]	code	[Volts/Hz]
B398EVB	1/8"	1.2	0.7	0	15	15	2250	24v CC
B398EVC	1/8"	1.5	1.0	0	10	10	2200	24v 50/60Hz
B398EVE	1/8"	2.0	1.9	0	5	5	2400	110v 50Hz - 120v 60Hz
B398EVG	1/8"	2.5	2.7	0	3	3	2600	200v 50Hz - 220v 60Hz
							2700	230v 50Hz - 240v 60Hz



Alimentation sous clapet 2 → 1

DIMENSIONS ET POIDS

raccords G	A	B	C	D	poids
[ISO 228 G]	[mm]	[mm]	[mm]	[mm]	[kg]
1/8"	35	68	18	10	0.1