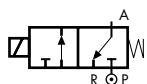


ELECTROVANNE 3/2 NF A ACTION DIRECTE, G 1/8" - G 1/4"



normalement fermée

TYPE: D398/399

SPECIFICATIONS TECHNIQUES

Fluides: eau, huile, air, fluides agressifs
Température du fluide: -10°C ÷ +130°C
Température ambiante: -10°C ÷ +50°C
Matériel du corps: acier inox (1.4305 EN 10088/AISI 303)
Matériel du siège: acier inox (1.4305 EN 10088/AISI 303)
Matériel de l'opérateur: acier inox
Matériel du clapet: FKM qualité alimentaire
Puissance bobine: CA 18vA (service)
CA 36vA (appel)
CC 14w
Indice de protection: IP 65 (avec connecteur)

OPTIONS

Normalement ouverte seulement avec bobines class "H" (Ex. réf. RD399CVH 7701)

Embouts connexion G 1/8" sphérique (Ex. réf. D398AVC)

Disponibles aussi orifices: Ø 4 mm (Ex. réf. D399CVL) et Ø 5,5 mm (Ex. réf. D399CVQ) seulement versions NF

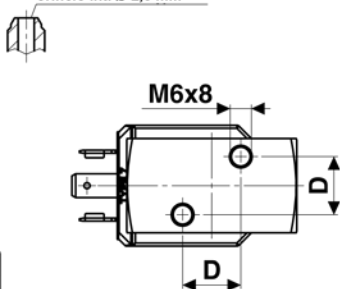
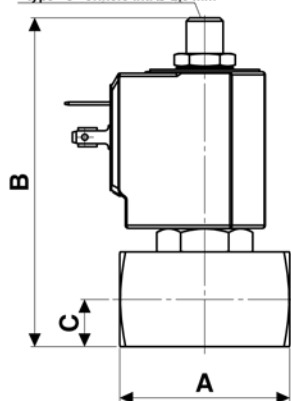


TABLEAU DE SELECTION

Électrovanne	raccords G	Ø int	Valeur Kvs	Pression			BOBINES	
				mini	maxi ca	maxi cc	code	[Volts/Hz]
code	[ISO 228 G]	[mm]	[l/min]	[barg]	[barg]	[barg]	code	[Volts/Hz]
D398CVC	1/8"	1.5	1.3	0	18	18	7250	24v CC
D398CVE	1/8"	2.0	2.2	0	10	10	7200	24v 50/60Hz
D398CVG	1/8"	2.5	3.4	0	7	7	7400	110v 50Hz - 120v 60Hz
D399CVC	1/4"	1.5	1.3	0	18	18	7600	200v 50Hz - 220v 60Hz
D399CVE	1/4"	2.0	2.2	0	10	10	7700	230v 50Hz - 240v 60Hz
D399CVG	1/4"	2.5	3.4	0	7	7		
D399CVH	1/4"	3.0	4.5	0	5	5		

Connexion G 1/8" pour bicone, type "C" orificio int. Ø 2,5 mm

Connexion G 1/8" sphérique, type "A" orificio int. Ø 2,5 mm



Alimentation sous clapet 2 → 1

DIMENSIONS ET POIDS

raccords G	A	B	C	D	poids
[ISO 228 G]	[mm]	[mm]	[mm]	[mm]	[kg]
1/8" - 1/4"	45	87	12.5	15.4	0.35