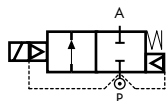


ELECTROVANNE 2/2 NF A COMMANDE ASSISTÉE, G 1/4" ÷ G 1/2"


normalement fermée

TYPE: D264/265/266

SPECIFICATIONS TECHNIQUES

Fluides: eau, huile, air

Température du fluide: -10°C ÷ +90°C

Température ambiante: -10°C ÷ +50°C

Matériel du corps: laiton (CW617N EN 12165)

Matériel de l'opérateur: acier inox

Matériel du clapet opérateur: NBR

Matériel de la membrane: NBR

Puissance bobine: CA 18va (service)

CA 36va (appel)

CC 14w

Indice de protection: IP 65 (avec connecteur)

OPTIONS

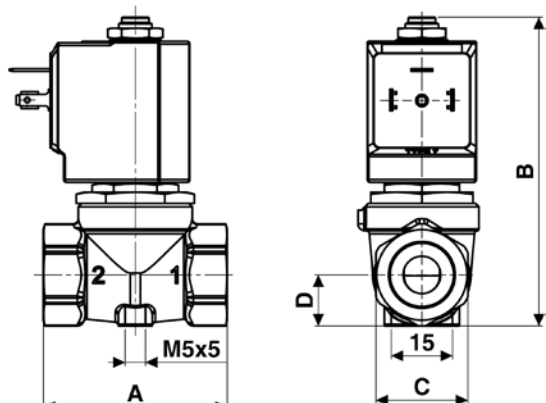
Clapet EPDM pour air et eau chaude MAX 120°C (Ex. réf. D266DEU)

Membrane FKM pour air, eau, huile MAX 130°C (Ex. réf. D266DYU)



TABLEAU DE SELECTION

Électrovanne	raccords G	Ø int	Valeur Kvs	Pression			BOBINES	
				mini	maxi ca	maxi cc	code	[Volts/Hz]
code	[ISO 228 G]	[mm]	[l/min]	[barg]	[barg]	[barg]	code	[Volts/Hz]
D264DBU	1/4"	10.5	21	0.1	16	7	7250	24v CC
D265DBU	3/8"	10.5	24	0.1	16	7	7200	24v 50/60Hz
D266DBU	1/2"	10.5	25	0.1	16	7	7400	110v 50Hz - 120v 60Hz
							7600	200v 50Hz - 220v 60Hz
							7700	230v 50Hz - 240v 60Hz



DIMENSIONS ET POIDS

Raccords G	A	B	C	D	poids
[ISO 228 G]	[mm]	[mm]	[mm]	[mm]	[kg]
1/4"	54	89	Clé 27	15	0.4
3/8"	54	89	Clé 27	15	0.4
1/2"	54	89	Clé 27	15	0.4

Alimentation sur clapet 1 → 2