

# Détecteur statique : Type court

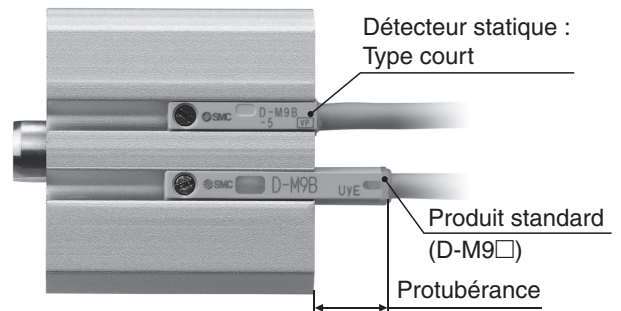


■ Longueur totale réduite de **32 %**

22 mm → 15 mm

■ La protubérance à la surface de l'actionneur a été réduite.

■ Les caractéristiques non listées sont identiques à celles du produit standard (D-M9□).



Pour passer commande

**D-M9** **B** **L** -5

● Câblage/sortie

<b>B</b>	2 fils
<b>N</b>	3 fils, NPN
<b>P</b>	3 fils, PNP

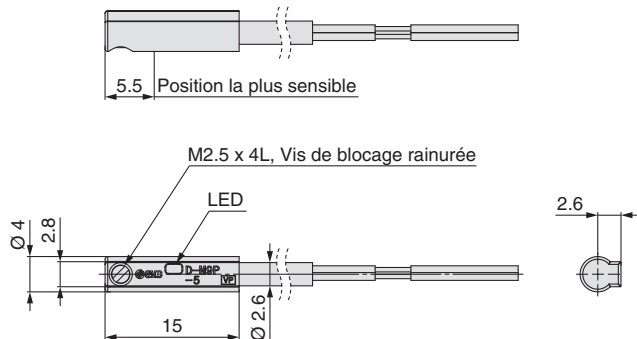
● Longueur de câble

—	0.5 m
<b>M</b>	1 m
<b>L</b>	3 m
<b>Z</b>	5 m

## Caractéristiques techniques

Modèle de détecteur	D-M9N□-5	D-M9P□-5	D-M9B□-5
Câblage	3 fils		2 fils
Type de sortie	NPN	PNP	—
Charge admissible	Circuit CI, relais, API		24 VDC relais, PLC
Tension d'alimentation	5, 12, 24 VDC (4.5 à 28 V)		—
Consommation électrique	10 mA max.		—
Tension d'alimentation	28 VDC max.	—	24 VDC (10 à 28 VDC)
Courant de charge	40 mA max.		2.5 à 40 mA
Chute de tension interne	0.8 V max. à 10 mA (2 V max. à 40 mA)		4 V max.
Courant de fuite	100 µA max. à 24 VDC		0.8 mA max.
Visualisation	ON: LED rouge s'active		
Normes	Marquage CE, RoHS		

## Dimensions



## Caractéristiques du câble, résistant à l'huile

Modèle de détecteur		D-M9N□-5	D-M9P□-5	D-M9B□-5
Gaine	Dia. ext. [mm]	Ø 2.6		
Isolant	Nombre de tubes	3 fils (marron/bleu/noir)		2 fils (marron/bleu)
	Dia. ext. [mm]	Ø 0.88		
Conducteur	Surface équivalente [mm²]	0.15		
	Dia. brin [mm]	Ø 0.05		
Rayon de courbure min. [mm] (Valeur référence)		17		

## Masse

Modèle de détecteur		D-M9N□-5	D-M9P□-5	D-M9B□-5
Longueur de câble	0.5 m (—)	7	6	6
	1 m (M)	13	11	11
	3 m (L)	35	31	31
	5 m (Z)	57	51	51

**D-M9□-5**

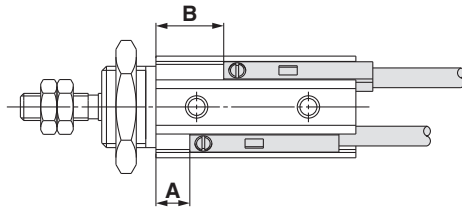


17-EU683-FR

# D-M9□-5

## Position de montage du détecteur (détection en fin de course)

■ Les dimensions A et B sont équivalentes aux dimensions du produit standard (D-M9 □) + 0.5 mm.



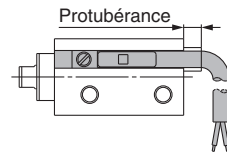
■ Les actionneurs dont la protubérance à la surface du corps peut être éliminée en montant le D-M9□-5

Description	Série	Note
Vérin pneumatique	<b>CJP2</b>	
Vérin miniature à fixations universelles	<b>CUJ</b>	Sauf Ø 6, Ø 8, Ø 10 et Ø 12 (Voir côté droit.)
Vérin à fixations universelles	<b>CU</b>	
Vérin compact	<b>CQS</b>	
Vérin compact : modèle à tige-guidée	<b>CQM</b>	
Couissant compact	<b>MXH</b>	Sauf Ø 6 (Voir côté droit.)
Table linéaire pneumatique	<b>MXJ</b>	
Vérin avec table à colonnes	<b>CXT</b>	
Vérin bi-tiges	<b>CXSJ</b>	Sauf Ø 6 et Ø 10 (Voir côté droit.)
Bride rotative	<b>MK</b>	
Séparateurs	<b>MI□</b>	
Pince à serrage parallèle	<b>MHZ2</b>	Sauf Ø 6 (Voir côté droit.)
Pince à serrage parallèle	<b>MHZJ2</b>	Sauf Ø 6 et Ø 10 (Voir côté droit.)
Pince à serrage parallèle	<b>MHZL2</b>	Sauf Ø 10 (Voir côté droit.)
Pince à profil étroit	<b>MHF2</b>	
Pince à serrage parallèle	<b>MHS□</b>	Sauf modèle à poussoir (type vérin) (voir côté droit)
Pince à ouverture angulaire	<b>MHC2</b>	Sauf Ø 6 et Ø 10 (Voir côté droit.)
Pince à ouverture angulaire 180° : modèle à came	<b>MHY2</b>	
Pince à ouverture angulaire 180°, modèle à pignon crémaillère	<b>MHW2</b>	Sauf Ø 20 et Ø 25 (Voir côté droit.)

■ Protubérance à surface du corps

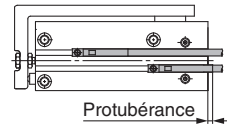
Vérin miniature à fixations universelles [mm]

Modèle	Alésage	Protubérance
<b>CUJ</b>	6	0.5
	8	0.5
	10	0.5
	12	0.5



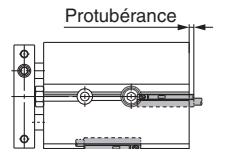
Couissant compact [mm]

Modèle	Alésage	Protubérance
<b>MXH</b>	6	1



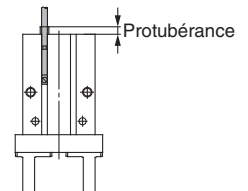
Vérin bi-tiges [mm]

Modèle	Alésage	Protubérance
<b>CXSJ</b>	6	3
	10	0.5



Pince à serrage parallèle [mm]

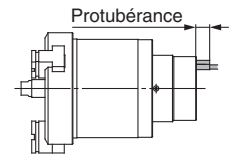
Modèle	Alésage	Position doigt	Protubérance
<b>MHZ2</b>	6	Ouvert	4.5
		Fermé	6.5
<b>MHZL2</b>	10	Fermé	1.5
<b>MHZJ2</b>	6	Ouvert	4.5
		Fermé	6.5
	10	Fermé	0.5



Pince à serrage parallèle :

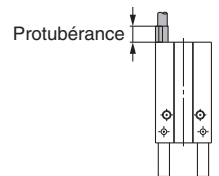
MHS avec poussoir (Type vérin) [mm]

Modèle	Alésage	Position de la tige	Protubérance
<b>MHSH3</b>	32	Rétractée	2.5
	40	Rétractée	1.5
	50	Rétractée	1
	60	Rétractée	0.5



Pince à ouverture angulaire [mm]

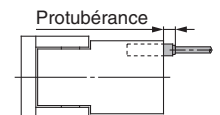
Modèle	Alésage	Position doigt	Protubérance
<b>MHC2</b>	6	Fermé	2.5
	10	Fermé	1



Pince à ouverture angulaire 180°

Modèle à pignon crémaillère [mm]

Modèle	Alésage	Position doigt	Protubérance
<b>MHW2</b>	20	Fermé	0.5
	25	Fermé	0.5



\* Réglez le détecteur après avoir validé les conditions d'utilisation en réglage réel.

## SMC Corporation

SMC CORPORATION  
Akihabara UDX 15F, 4-14-1, Sotokanda, Chiyoda-ku, Tokyo 101-0021, JAPAN  
Phone: 03-5207-8249 FAX: 03-5298-5362  
SMC CORPORATION All Rights Reserved

## European Marketing Centre (EMC)

Zuazobidea 14, 01015 Vitoria  
Tel: +34 945-184 100 Fax: +34 945-184 124  
URL <http://www.smc.eu>