



KL **NEW**

CLEAN PROFILE

Nettoyage plus simple

INSTALLATION RAPIDE

Capteurs et connexions d'un seul côté

TECHNOLOGIE UNIVER

Fort et fiable

ISO 15552

Interchangeabilité

KE

Ø 32 ÷ 125 mm



KL

Ø 32 ÷ 125 mm



NEW CLEAN PROFILE

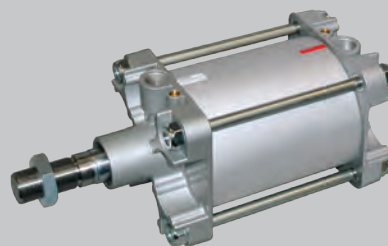
KD

Ø 32 ÷ 125 mm



K 160/200

Ø 160 - 200 mm



KIT Kit d'assemblage
disponible pour toutes les séries



1
CARACTERISTIQUES

Température ambiante	20 ÷ 80 °C
Fluide	air filtré, avec ou sans lubrification
Pression de travail	1,5 ÷ 10 bar

Têtes	aluminium moulé sous pression
Tube	aluminium anodisé
Piston	aluminium moulé sous pression
Patin de guidage	résine acétalique
Tige	acier chromé, acier inox sur demande
Joints du piston	NBR
Douille de guidage tige	autolubrifiante et avec alignement automatique Original UNIVER
Pare-chocs	NBR
Amortisseurs	pneumatiques réglables
Autres versions disponibles	tandem, tandem à 2 positions, dos à dos, à tige commune


CLE DE CODIFICATION

K	L	2	0	0	0	3	2	0	0	5	0		M
1	2	3	4	5	6	7							

1 Série	2 Type	3 Version	4 Alésage (mm)
KL = Vérins pneumatiques ISO 15552 Ø 32÷125 mm	1 = Tige en acier inox 2 = Tige en acier chromé	00 = D.E. Version standard 01 = D.E. Tige traversante 60 = S.E. Tige rentrée course max 50 mm 70 = S.E. Tige sortie course max 50 mm	032 = Ø32 080 = Ø80 040 = Ø40 100 = Ø100 050 = Ø50 125 = Ø125 063 = Ø63
Version magnétique de série		D.E. = Double effet S.E. = Simple effet	

5 Course (mm)	6 Option	7 Magnétique
0025 = 25 0150 = 150 0320 = 320 0700 = 700 0050 = 50 0160 = 160 0350 = 350 0800 = 800 0075 = 75 0175 = 175 0400 = 400 0900 = 900 0080 = 80 0200 = 200 0450 = 450 1000 = 1000 0100 = 100 0250 = 250 0500 = 500 0125 = 125 0300 = 300 0600 = 600	F = Prédéposé pour bloqueur de tige saillie réduite G = Prédéposé pour bloqueur de tige saillie ISO	M = Version magnétique de série

Versions KL190 et KL290 avec joints pour hautes températures (max 120 °C) et version avec joints pour températures réduites (max -40 °C) disponibles sur demande

FIXATIONS ET ACCESSOIRES

Ø	Chape femelle avec clips	Rotule autolubrifiante	Embout rotulé oscillant	Embout rotulé oscillant d'équerre	Compensateur d'alignement	Chape arrière femelle avec axe	Contre-articulation 90° (CETOP)	Contre-articulation 90°	Contre-articulation 90° (CNOMO)	Chape arrière femelle étroite avec axe	Contre-articulation rotulée
32											
40											
50											
63											
80											
100											
125			-	-	-			-			
Ø	Articulation arrière mâle rotulée	Articulation arrière mâle	Bride avant/arrière	Équerre	Articulation avant/arrière avec axe oscillant	Support de tourillon	Tourillon intermédiaire ISO	Capteur DF et bande couvre-fil DHF			
32											
40											
50											
63											
80											
100											
125											



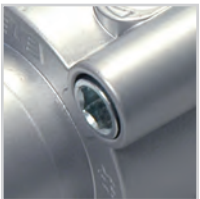
Profilé du tube avec rainures capteurs intégrées
Original UNIVER depuis 2005



Capteur encastré série DF



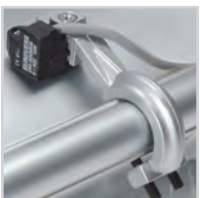
Piston magnétique de série



Vis de fixation intégrées dans le profilé des têtes



Rainures capteurs disponibles en positions différentes



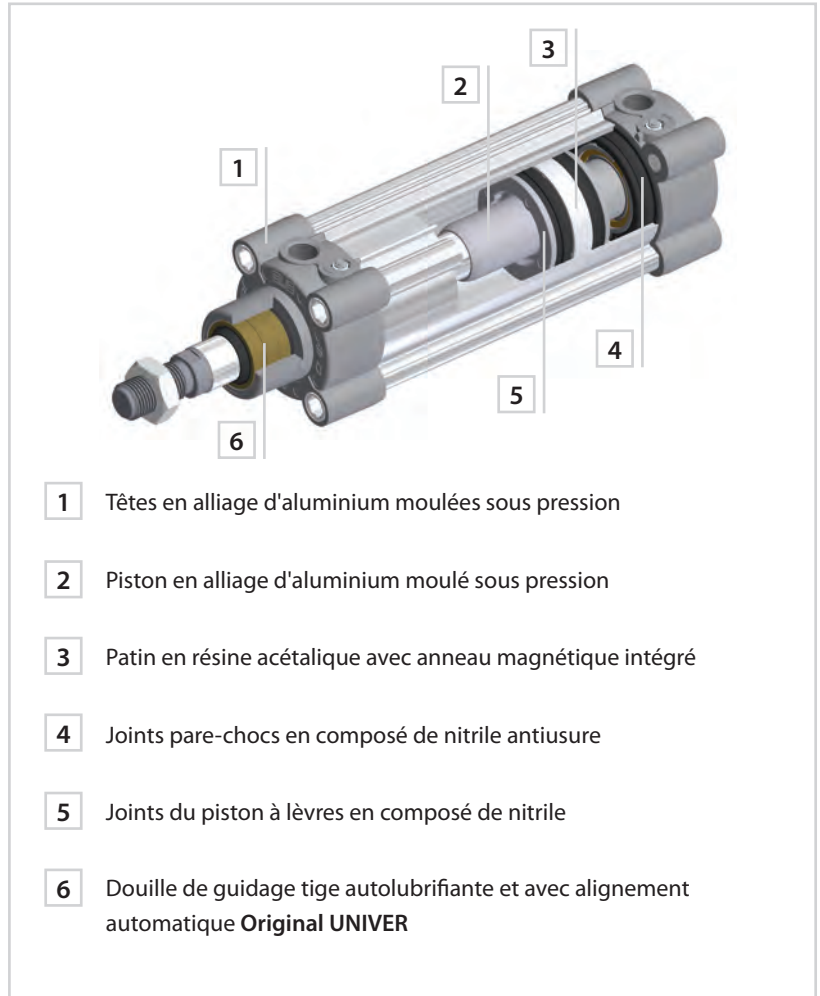
Possibilité de monter les capteurs DH à l'aide d'étriers



Tourillon intermédiaire avec système de blocage garanti par l'expérience UNIVER dans le secteur AUTOMOTIVE



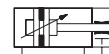
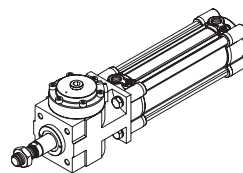
Accessoires de fixation standard
Original UNIVER



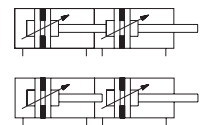
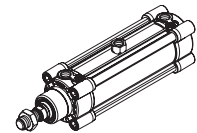
- 1 Têtes en alliage d'aluminium moulées sous pression
- 2 Piston en alliage d'aluminium moulé sous pression
- 3 Patin en résine acétalique avec anneau magnétique intégré
- 4 Joints pare-chocs en composé de nitrile antiusure
- 5 Joints du piston à lèvres en composé de nitrile
- 6 Douille de guidage tige autolubrifiante et avec alignement automatique **Original UNIVER**

Autres versions disponibles

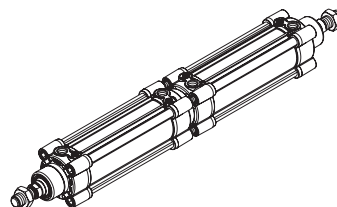
■ Vérin avec bloqueur de tige L1-N



■ Vérin tandem
Vérin tandem à 2 positions



■ Vérins dos à dos



■ Vérins à tige commune

