

## BOBINES POUR ELECTROVANNES M&M INTERNATIONAL

Les bobines produites par M&M International sont prévues pour un service continu conformément au standard de sécurité EN60730. Elles sont capsulées avec un matériel synthétique à extinction automatique et elles offrent une grande protection mécanique et une excellente dissipation thermique. Elles sont facilement interchangeables sur toutes les électrovannes de la gamme M&M International avec l'avantage de minimiser les stocks de dépôt.

### SPECIFICATIONS TECHNIQUES

Série **2000**: connecteur DIN 46244

Connexion électrique: connexion faston 6.3x0.8

Série **7000**: connecteur DIN EN 175301-803 forme A  
(ex DIN 43650-A)

Classe de protection: IP 65 (CEI EN60529) - NEMA 4 (UL 50)  
avec connecteur et garniture

Classe d'isolation (selon EN60730): "F" e "H"

Service: continue

Tolérance de tension:	CA	CC
	+10% ÷ -15%	+10% ÷ -5%

Puissance bobine:	CA	CC
-------------------	----	----

SÉRIE <b>2000</b>	10VA (service)	7W
	16VA (appel)	

SÉRIE <b>7000</b>	18VA (service)	14W
	36VA (appel)	

### OPTIONS

Bobine série 2000/7000 avec class d' isolation "H": Ex. réf. 7251

Bobine série 2000/7000 avec approbation UL: Ex. réf. 240R

Bobine série 8000 sur demande

Bobines avec traitement d'imprégnation disponibles sur demande:  
Ex. réf. B400 pour la série 2000 et D700 pour la série 7000.

À utiliser impérativement avec connecteur et garniture (voir page 45 pour informations additionnelles).

### NOTES

Autres voltages basse puissance disponibles sur demande,  
pour info contacter le bureau de ventes M&M.

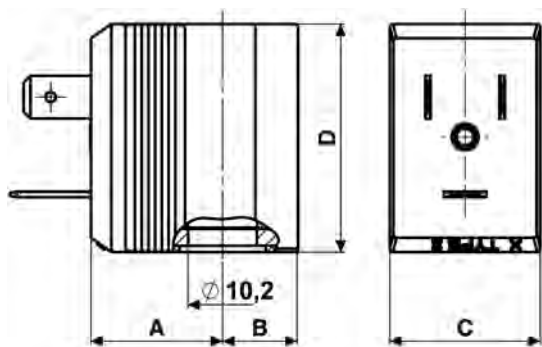
### SÉRIE: 2000 - 7000



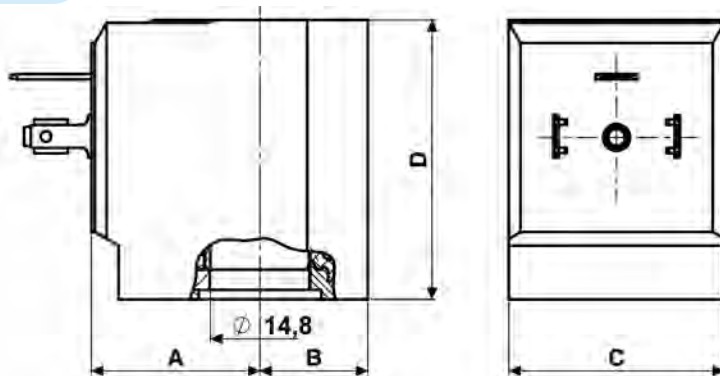
### TABLEAU DE SELECTION

CODE	tension	Puissance service appel		class	temp. ambiante		temp. du fluide		ED
		service	appel		mini	maxi	mini	maxi	
2150	12V CC	7W	-	"F" 155°C	-10°C	+50°C	-10°C	+130°C	100%
2250	24V CC								
2350	48V CC								
2100	12V 50/60Hz	10VA	16VA						
2200	24V 50/60Hz								
2300	48V 50/60Hz								
2400	110V 50Hz - 120V 60Hz								
2600	200V 50Hz - 220V 60Hz								
2700	230V 50Hz - 240V 60Hz								
7150	12V CC	14W	-						
7250	24V CC								
7350	48V CC								
7100	12V 50/60Hz	18VA	36VA						
7200	24V 50/60Hz								
7300	48V 50/60Hz								
7400	110V 50Hz - 120V 60Hz								
7600	200V 50Hz - 220V 60Hz								
7700	230V 50Hz - 240V 60Hz								

## BOBINES - DIMENSIONS ET POIDS



Bobine série 2000



Bobine série 7000

DIMENSIONS ET POIDS

Série	A	B	C	D	poids
code	[mm]	[mm]	[mm]	[mm]	[kg]
2000	19.5	11.2	22.3	33.7	0.060
7000	25	16	32	41.4	0.146

## CONNECTEUR DIN POUR ELECTROVANNES M&M INTERNATIONAL

Les connecteurs électriques déconnectables sont le système flexible le plus sûr pour connecter les électrovannes M&M International et ils permettent une protection égale à IP65. Ils sont développés et construits avec un matériel synthétique à haute niveau de protection mécanique contre les contacts électriques selon la Norme UL 1977 et Norme VDE.

### SPECIFICATIONS TECHNIQUES

Valeur du voltage (Max):	250V CA / 300V CC
Courant nominal:	10 A (nom.) / 16A (Max)
Section fil:	1.5 mm <sup>2</sup> (Max.)
Connexion:	PG9 (6 - 8 mm)
Classe de protection:	IP 65 (seulement avec garniture)
Classe d'isolation:	groupe C - VDE 0110
Couleur boîte externe:	noir

### OPTIONS

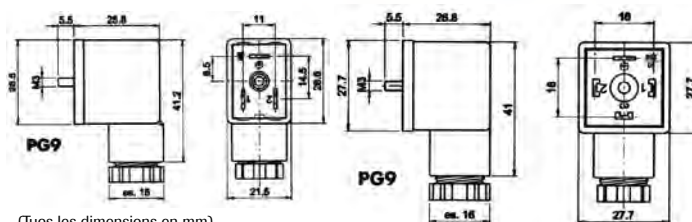
- Connecteurs avec protection du circuit
- Connecteurs avec LED
- Connecteurs avec câbles sortants

### NOTES

Les connecteurs sont livrés avec garniture à profil en gomme thermoplastique, vis de fixation et terre en position h 12 (la position de terre peut être tournée avant l'installation)

Autres versions disponibles sur demande et pour de quantités mini, merci de contacter le bureau de ventes M&M

SÉRIE: 600 001 00- / 600 011 00-



(Tous les dimensions en mm)

Pour bobine série 2000, connecteur cod. 600 001 00-, poids: 0.019 Kg

Pour bobine série 7000, connecteur cod. 600 011 00-, poids: 0.020 Kg